

# ISI INAIL 2020/2021

## Potenziare gli impianti

## Promuovere le Vendite

11 Dicembre 2020

*Inizio ore 11:00 (Durata: 45')*

### Programma

*Ore 11:00 – Introduzione – Luca Nutarelli (Segretario Generale UNACEA)*

*Ore 11:05 – ISI 2020-2021: Pubblicato il nuovo Avviso ISI 2020 – Luca Pinamonte (ST s.r.l.)*

*Ore 11:15 – I bandi ISI come strumento di promozione delle vendite – Paolo Tosi (ST s.r.l.)*

*Ore 11:25 – Un modello di Partnership per usufruire al meglio dei benefici del bando – Cristian Fiorio (ST s.r.l.)*

*Ore 11:35 – Domande e approfondimenti*

*Ore 11:45 – Fine del Webinar*



# INAIL – Avviso pubblico ISI 2020

## INTRODUZIONE

*LUCA NUTARELLI*

*Segretario Generale UNACEA*

# INAIL – Avviso pubblico ISI 2020

- Informazioni sul bando appena pubblicato
- Chi sono i beneficiari
- Chi sono i beneficiari diretti
- Tempistiche (GANTT)
- Novità

*Luca Pinamonte (ST s.r.l.)*

# INAIL – Avviso pubblico ISI 2020

## POTENZIARE GLI IMPIANTI

### BENEFICIO (ottenibile)

Contributo in Conto Capitale che copre il **65%** dell'investimento ammesso, fino ad un valore **massimo di 130.000€** di contributo

(200.000€ di investimento massimo riconosciuto)

#### Tipologie di Investimenti ammissibili:

- Acquisto **nuovi macchinari** e dispositivi per la riduzione di **diversi rischi** sulla salute dei lavoratori (chimico, rumore, vibrazioni meccaniche, infortunio)
- Acquisto di **nuovi macchinari e impianti** per la riduzione del rischio da **movimentazione manuale dei carichi**
- Progetti di **bonifica** materiali contenenti **amianto** (es. bonifica coperture in amianto e relativo rifacimento)

# INAIL – Avviso pubblico ISI 2020

## PROMUOVERE LE VENDITE BENEFICIO (ottenibile)

Contributo in Conto Capitale che copre il **65%** dell'investimento ammesso, fino ad un valore **massimo di 130.000€** di contributo

(200.000€ di investimento massimo riconosciuto)

Condizione fondamentale:

Acquisto di **nuovo** macchinario in **sostituzione** di un **analogo** macchinario **usato**, che comporti un miglioramento delle condizioni di salute e sicurezza sul lavoro; nello specifico, principalmente **rischio infortunistico** (rischio rumore o vibrazioni meccaniche solo in certi casi, da verificare)

# INAIL – Avviso pubblico ISI 2020

## BENEFICIARI DIRETTI

**Aziende** italiane regolarmente costituite, con sede operativa attiva, in regola con le normative previdenziali, aventi determinati requisiti e

### INTERESSATE/INTENZIONATE A

**acquistare nuovi macchinari in sostituzione di vecchi macchinari** (già di proprietà dell'azienda richiedente alla data del 31/12/18)

N.B.: per i nuovi macchinari è necessaria la conformità alla Direttiva 2006/42/CE limitatamente alle macchine di cui all'art. 2, c. 2 lettere a), b), c), f) – D.Lgs 17/2010

# INAIL – Avviso pubblico ISI 2020

## TEMPISTICHE

30/11/20: data pubblicazione bando

Entro il 26/02/21 saranno comunicate le date relative a:

- Apertura e Chiusura procedura on-line per il **caricamento dei dati** delle domande
- Download dei **codici** per l'accesso allo sportello per l'invio della domanda
- Termini di pubblicazione **regole tecniche** e data del **Clic Day**

# INAIL – Avviso pubblico ISI 2020

## GANTT (PROIEZIONE)

FASE PROGETTO	Dic	Gen	Feb	Mar	Apr	Mag	Giu	Lug	Ago	Set	Ott	Nov	Dic
Pubblicazione scadenze (Sito INAIL)													
Sportello inserimento dati domanda													
Download Codici id + Click Day													
Pubblicazione 1a Graduatoria													
Invio Documenti 1a graduatoria													
Pubblicazione 2a Graduatoria													
Invio Documenti 2a graduatoria													
Verifica + Esito Domande (INAIL)													

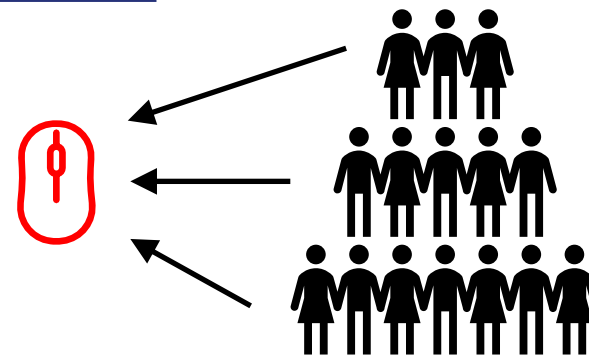
Poi, dalla PEC di comunicazione ammissione: 365gg per realizzare e rendicontare il progetto



# INAIL – Avviso pubblico ISI 2020

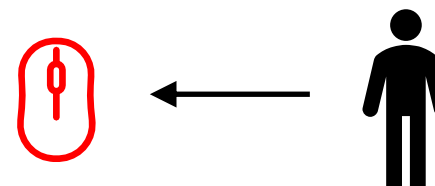
## NOVITÀ – CLIC DAY??

1 a molti? (come da prassi)



OPPURE...

1 a 1? (probabile!!)



# INAIL – Avviso pubblico ISI 2020

Il bando ISI come  
Strumento di Promozione delle Vendite

*Paolo Tosi (ST s.r.l.)*

# INAIL – Avviso pubblico ISI 2020

**BENEFICIARI INDIRETTI  
PRODUTTORI E VENDITORI DI MACCHINARI**

ORA PIÙ CHE MAI...

Servono incentivi per sostenere gli investimenti delle aziende per una veloce ripresa economica italiana.

IN QUESTO SCENARIO...

ISI INAIL come straordinaria leva di marketing nel processo di vendita

# INAIL – Avviso pubblico ISI 2020

## CASI DI SUCCESSO



MACCHINA  
TAGLIO AL  
PLASMA PER  
LAVORAZIONI  
SU LAMIERE

SETTORE MECCANICA (ISI INAIL 2016 – MONTECCHIA - VR)

# INAIL – Avviso pubblico ISI 2020

## CASI DI SUCCESSO



FRESA A  
PONTE  
LAVORAZIONI  
MARMO

SETTORE MARMI (ISI INAIL 2016 – CASTELPLANIO - AN)

# INAIL – Avviso pubblico ISI 2020

## CASI DI SUCCESSO



CENTRO DI  
LAVORO CNC  
PER  
LAVORAZIONI  
DI PRECISIONE  
DEI PRODOTTI  
IN METALLO

SETTORE MICRO MECCANICA (ISI INAIL 2014 – LAVAGNO - VR)



# INAIL – Avviso pubblico ISI 2020

## CASI DI SUCCESSO



MAGAZZINO  
AUTOMATICO  
PER LA  
MOVIMENTAZ.  
DI FOGLI DI  
LAMIERA

SETTORE MICROMECCANICA (ISI INAIL 2013 – ZEVIO - VR)

# INAIL – Avviso pubblico ISI 2020

## CASI DI SUCCESSO



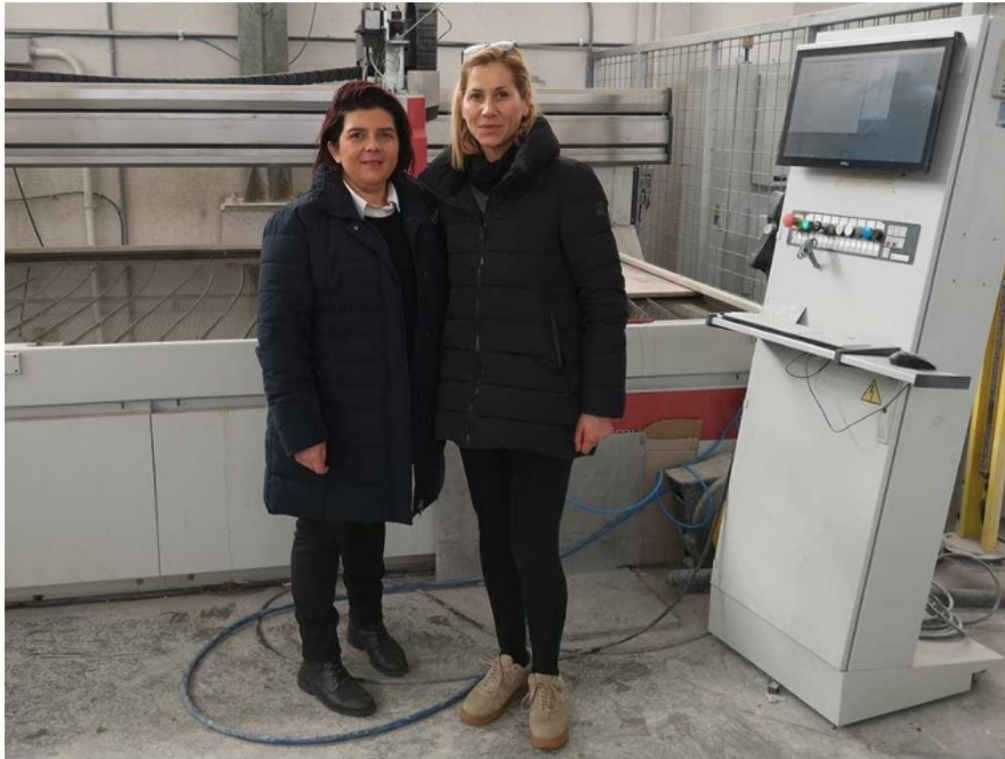
ISOLA  
ROBOTIZZATA DI  
SMERIGLIATURA  
CON IMPIANTO  
DI ASPIRAZIONE

SETTORE TRATTAMENTO METALLI (ISI INAIL 2015 – LONIGO - VI)



# INAIL – Avviso pubblico ISI 2020

## CASI DI SUCCESSO



FRESA A  
PONTE  
LAVORAZIONI  
MARMO

SETTORE TRATTAMENTO PIETRE (ISI INAIL 2016 – BASTIA UMBRA - PG)

# INAIL – Avviso pubblico ISI 2020

## CASI DI SUCCESSO



SOLLEVATORE  
TELESCOPICO

SETTORE LAVORI EDILI (ISI INAIL 2017 – ERBEZZO - VR)

# INAIL – Avviso pubblico ISI 2020

## CASI DI SUCCESSO



SOLLEVATORE  
TELESCOPICO

SETTORE LAVORI EDILI (ISI INAIL 2018 – SONA - VR)

# INAIL – Avviso pubblico ISI 2020

Un **MODELLO** di **PARTNERSHIP** per  
usufruire al meglio dei Benefici del bando

*Cristian Fiorio (ST s.r.l.)*

# INAIL – Avviso pubblico ISI 2020

...per usufruire dei benefici del bando...

è di **FONDAMENTALE IMPORTANZA**:

- Conoscere il **bando** e le **normative** collegate
- Rispettare le **scadenze**
- Verificare i **requisiti soggettivi** delle aziende beneficiarie
- Verificare i **requisiti tecnici** dei macchinari (investimenti)
- Fornire all'INAIL **documenti, chiarimenti e integrazioni COERENTI** con i requisiti del bando

# INAIL – Avviso pubblico ISI 2020

...per usufruire dei benefici del bando...

FASE PROGETTO	Dic	Gen	Feb	Mar	Apr	Mag	Giu	Lug	Ago	Set	Ott	Nov	Dic
PRE-MARKETING													

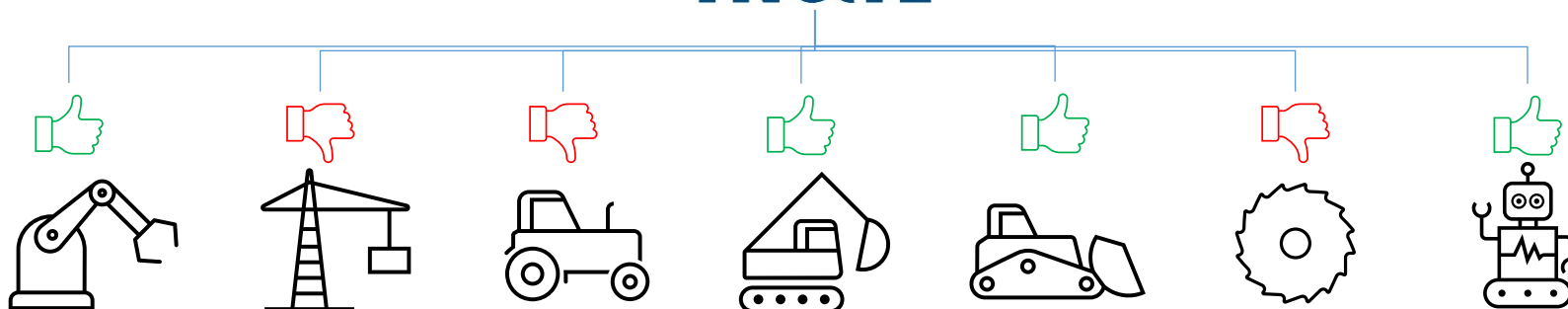
## È IMPORTANTE:

Capire tra i macchinari prodotti, quali rientrano tecnicamente come spesa ammissibile in una generica domanda sul bando ISI

## NOI OPERIAMO COSÌ:

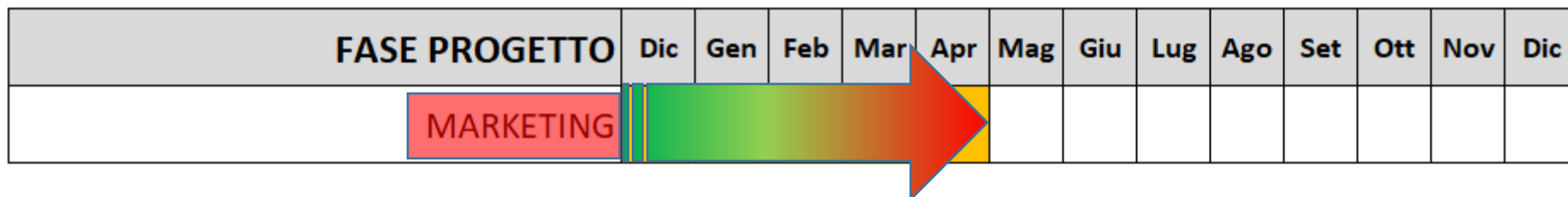
Valutiamo i modelli di macchine proposte dal produttore/venditore con il nostro staff tecnico (Ingegneri ed Esperti bando INAIL) e Identifichiamo i modelli PROPONIBILI

# INAIL



# INAIL – Avviso pubblico ISI 2020

...per usufruire dei benefici del bando...



## È IMPORTANTE:

Fornire alla forza vendite (Agenti e Commerciali) supporti informativi chiari ed efficaci per ogni macchinario proponibile sull'ISI

## NOI OPERIAMO COSÌ:

Sulla base della valutazione tecnica svolta, forniamo al partner produttore/venditore i format di schede specifiche da utilizzare con i clienti interessati, al fine di **veicolare le informazioni basilari** sull'opportunità, provvedendo a **formare la forza vendite**

## ALCUNI ESEMPI



# INAIL – Avviso pubblico ISI 2020

...per usufruire dei benefici del bando...

FASE PROGETTO	Dic	Gen	Feb	Mar	Apr	Mag	Giu	Lug	Ago	Set	Ott	Nov	Dic
MARKETING													

## SCHEDA ISI INAIL

In dotazione alla forza vendite al fine di illustrare in modo veloce ed efficace:

- I **Benefici del bando ISI**
- Le **spese** ammissibili
- Le **caratteristiche** e altre informazioni fondamentali del bando

### INAIL – Avviso Pubblico ISI 2020

## Contributi fino a 130.000€

Incentivi alle imprese per la realizzazione di interventi in materia di salute e sicurezza sul lavoro

#### OGGETTI E SPESE AMMISSIBILI

Ammissibili progetti d'investimenti che prevedono l'acquisto di nuovi macchinari e la sostituzione di vecchi macchinari analoghi, aventi le stesse dotazioni di accessori e che comportano la riduzione del rischio infortunistico.

N.B.: le spese devono essere riferite a progetti NON realizzati e NON in corso di realizzazione alla data di chiusura della procedura di inserimento domande, che verrà comunicata entro il 26 febbraio 2021 (scadenza probabile tra marzo e maggio 2021)

#### CARATTERISTICHE DEI SOGGETTI BENEFICIARI

Sono beneficiarie le imprese, anche individuali, ubicate sul territorio nazionale, iscritte alla CCIAA. Sono escluse le imprese che abbiano ottenuto il provvedimento di ammissione al finanziamento per uno degli Avvisi pubblici ISI 2016, 2017 e 2018.

#### FORMA E INTENSITÀ DEL CONTRIBUTO

Le agevolazioni, sotto forma di contributo in conto capitale, sono concesse ai sensi e nei limiti del Regolamento "de minimis", nella misura del 65% delle spese ammesse.

#### SOGGIE DI AMMISSIBILITÀ

L'incentivo è concesso con soglia minima di € 5.000, e massima € 130.000 di contributo

#### TERMINI DI PRESENTAZIONE DELLE DOMANDE

Compilazione delle domande: le date di apertura e chiusura della procedura di inserimento domande, che verrà comunicata entro il 26 febbraio 2021 (scadenza probabile tra marzo e maggio 2021)

Date e orari di apertura e chiusura dello sportello per l'invio delle domande (Click Day) saranno pubblicate sul sito dell'INAIL

#### MODALITÀ VALUTATIVA

A sportello, con graduatoria in ordine cronologico di presentazione delle domande (Click Day)



**Affidati alla nostra professionalità!**

**SALVO BUON FINE!!**

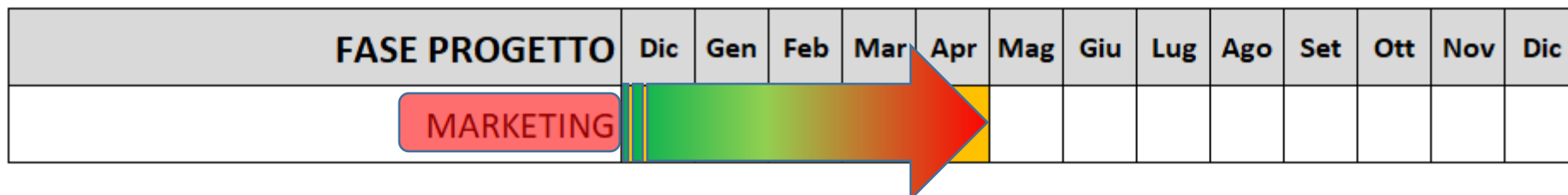
**IN PIU' AVRAI A DISPOSIZIONE UN COLLAUDATO SISTEMA PER IL CLICK DAY!!**

**REFERENTE**  
**CRISTIAN FIORIO**  
incentivi@studiotosi.net  
Mob. 3463514070



# INAIL – Avviso pubblico ISI 2020

...per usufruire dei benefici del bando...



**2021 - DUE INCENTIVI PER UN BONUS FINO AL 100% DEI TUOI INVESTIMENTI**

1° Incentivo: **Credito d'Imposta Industria 4.0** fino al 50% degli investimenti innovativi

2° Incentivo: **Contributo a fondo perduto ISI INAIL** fino al 65% sugli investimenti per il miglioramento delle condizioni di salute e sicurezza dei lavoratori

Attenzione: i due incentivi, previa condizione di ammissibilità, sono **CUMULABILI** fino al 100% sugli stessi investimenti.

## ESEMPIO

L'azienda "Alfa" prevede INVESTIMENTI per nuovi macchinari e/o impianti per un totale di **€ 100.000**

Se detti investimenti **presentano tutte le condizioni di ammissibilità**, si potranno ottenere **entrambi gli incentivi**, secondo lo schema seguente.

	CREDITO D'IMPOSTA IND. 4.0	CONTRIBUTO ISI INAIL
Spese ammissibili	€ 100.000	€ 100.000
Incentivo ottenibile (%)	€ 50.000 (50%)	€ 60.000 (60%)
Modalità ottenimento beneficio	Compensazione del credito d'imposta su F24, da suddividere in <u>3 quote annuali</u>	Il contributo ammesso viene acquisito con bonifico sul c/c dell'azienda beneficiaria <u>dopo la presentazione dei giustificativi di spesa quietanziata</u> (possibilità di richiedere anticipo del 50% del contributo ammesso, prima di iniziare l'investimento)
<b>TOTALE INVESTIMENTI</b>	<b>€ 100.000</b>	
<b>TOTALE INCENTIVI</b>	<b>€ 100.000</b>	
<b>COSTO REALE INVESTIMENTO</b>	<b>€ 0,00</b>	
Oltre a questi incentivi, <u>vanno aggiunti gli altri benefici</u> economico-finanziari in relazione alla gestione fiscale degli investimenti in oggetto (ammortamenti, ecc.)		

## CUMULABILITÀ

Informazioni sulla possibilità di cumulare il contributo ISI INAIL con altri incentivi (es. Credito d'Imposta Industria 4.0)

# INAIL – Avviso pubblico ISI 2020

...per usufruire dei benefici del bando...

FASE PROGETTO	Dic	Gen	Feb	Mar	Apr	Mag	Giu	Lug	Ago	Set	Ott	Nov	Dic

MARKETING

## SCHEMA RILEVAZIONE DATI

In dotazione alla forza vendite al fine di rilevare:

- I dati aziendali
- Le caratteristiche del macchinario da sostituire
- Schema di preventivo, in funzione dei requisiti di bando

ISI INAIL 2020-2021: SCHEDA DATI, PRE-ANALISI E VERIFICA REQUISITI  
Inviare scheda compilata a [iscntbfundoperatore@studiotoni.net](mailto:iscntbfundoperatore@studiotoni.net)

AZIENDA \_\_\_\_\_  
Telefono \_\_\_\_\_ E-Mail \_\_\_\_\_  
INDIRIZZO: via e civico \_\_\_\_\_  
CAP \_\_\_\_\_ Città \_\_\_\_\_ Prov. \_\_\_\_\_  
Referente per il progetto: Sig./a \_\_\_\_\_  
Ruolo referente (titolare, collaboratore, ecc.) \_\_\_\_\_  
Telefono referente \_\_\_\_\_  
E-Mail Referente \_\_\_\_\_

☐ L'azienda NON ha ottenuto un contributo sui bandi ISI INAIL dei tre anni precedenti (Avvisi 2016-2017-2018). Se il ha ottenuto la domanda non è ammissibile!  
☐ IL PROGETTO NON È STATO ANCORA AVVIATO (no ordini, no fatture, no anticipi, no consegna)  
N.B.: Non dovrà essere avviato fino alla chiusura della procedura informatica! Se è stato avviato la domanda non è ammissibile!

Data piena proprietà VECCHIO MACCHINARIO: \_\_\_\_/\_\_\_\_/\_\_\_\_ (non successiva al 31 dicembre 2018!)  
Documento/i attestante la piena proprietà del VECCHIO MACCHINARIO  
(N.B.: non sono ammesse autocertificazioni del beneficiario)  
Indicare qui di seguito il documento disponibile:  
☐ Fattura acquisto (n. \_\_\_\_\_ data \_\_\_\_\_)  
☐ Libro cespiti  
☐ Altro \_\_\_\_\_  
☐ Da verificare

Data di immissione sul mercato del VECCHIO MACCHINARIO: \_\_\_\_/\_\_\_\_/\_\_\_\_, oppure:  
☐ Prima del 21 settembre 1996  
☐ Tra il 22 settembre 1996 e il 6 marzo 2010  
☐ Dopo il 6 marzo 2010  
☐ Da verificare

Documento/i attestante la data di prima immissione sul mercato del VECCHIO MACCHINARIO  
(arga matricola, fattura acquisto, copia libro cespiti, atto di cessione cespiti, ecc. - N.B.: non sono ammesse autocertificazioni del beneficiario)  
Indicare qui di seguito il documento disponibile:  
☐ Targhetta matricola con indicazione dell'anno di produzione  
☐ Fattura acquisto macchinario nuovo  
☐ Dichiarazione conformità del produttore  
☐ Libro cespiti  
☐ Altro \_\_\_\_\_  
☐ Da verificare

Eventuale valore di vendita/permuta: € \_\_\_\_\_ + IVA  
N.B.: vendita a permuta sono ammissibili solo in alcune condizioni (vedi schema pagina successiva)

ISI INAIL 2020-2021: SCHEDA DATI, PRE-ANALISI E VERIFICA REQUISITI  
Inviare scheda compilata a [iscntbfundoperatore@studiotoni.net](mailto:iscntbfundoperatore@studiotoni.net)

Requisiti generali di ammissibilità dei macchinari (Nuovi Vs Vecchi)  
Oggi: \_\_\_\_/\_\_\_\_/\_\_\_\_ 6/3/2010 21/9/1996

Data immissione sul mercato vecchio macchinario (da sostituire)	Successiva alle disposizioni legislative e regolamentari di recepimento della Direttiva 2006/42/CE (dal 6 Marzo 2010 ad oggi)	Antecedente alle disposizioni legislative e regolamentari di recepimento della Direttiva 2006/42/CE (prima del 6 Marzo 2010)	Antecedente alle disposizioni legislative e regolamentari di recepimento della Direttiva 98/37/CE ex 89/392/CEE (prima del 21 Settembre 1996)
Modalità di alienazione vecchio macchinario	Vendita, Permuta con Nicoletti o Rottamazione (a scelta)	Permuta con Nicoletti o Rottamazione (a scelta)	Solo Rottamazione
Tipologia di rischio che dovrà essere ridotto, second quanto previsto dal bando	Rischio Rumore	Rischio Infortunistico (Ferita, Taglio, Schiacciamento, ecc.)	
Caratteristiche del nuovo macchinario rispetto a quello oggetto della sostituzione	Analogo tipo (es.: fresa a ponte con fresa a ponte, lucidatrice con lucidatrice, ecc.) Allestimento equivalente (accessori) Prestazioni (potenza kW/cv, dimensioni portata massima, Altezza massima di sollevamento, ecc.) non superiori al 30%	Analogo tipo Allestimento equivalente Prestazioni (potenza, dimensioni, ecc.) non superiori al 50%	

Dati delle macchine

Macchina da sostituire	Macchina da acquistare
Descrizione macchina da sostituire (nome e funzioni principali)	Descrizione macchina da acquistare (nome e funzioni principali)
Caratteristiche principali: Potenza KW/CV: _____ Dimensioni: _____ Portata massima: _____ Altezza max sollevamento: _____ Altro: _____ Altri: _____	Caratteristiche principali: Potenza KW/CV: _____ Dimensioni: _____ Portata massima: _____ Altezza max sollevamento: _____ Altro: _____ Altri: _____
Accessori, utensili e/o attrezzature intercamp.	Accessori, utensili e/o attrezzature intercamp.

# INAIL – Avviso pubblico ISI 2020

...per usufruire dei benefici del bando...

FASE PROGETTO	Dic	Gen	Feb	Mar	Apr	Mag	Giu	Lug	Ago	Set	Ott	Nov	Dic
INSERIMENTO DOMANDA													

QUANDO IL **COMMERCIALE** (dell'azienda produttrice/venditrice) ha presentato l'opportunità e rilevato i primi dati

**PASSA IL CONTATTO E LE INFORMAZIONI** al **PARTNER** specializzato in gestione pratiche ISI INAIL

## È IMPORTANTE

Presentarsi al cliente con una proposta di assistenza:

- **CONVENIENTE**
- **PROFESSIONALE**

## IN PARTICOLARE

## NOI OPERIAMO COSÌ

- Proponiamo un sistema di assistenza basato sul «**SALVO BUON FINE**» (il nostro compenso è una percentuale che matura SOLO se la domanda viene ammessa al contributo)
- La nostra assistenza copre **ogni fase del progetto**, dalla pre-valutazione, alla presentazione, al clik day, alla gestione, fino alla rendicontazione.

# INAIL – Avviso pubblico ISI 2020

...per usufruire dei benefici del bando...

FASE PROGETTO	Dic	Gen	Feb	Mar	Apr	Mag	Giu	Lug	Ago	Set	Ott	Nov	Dic
INSERIMENTO DOMANDA													



Analisi requisiti  
di Fattibilità



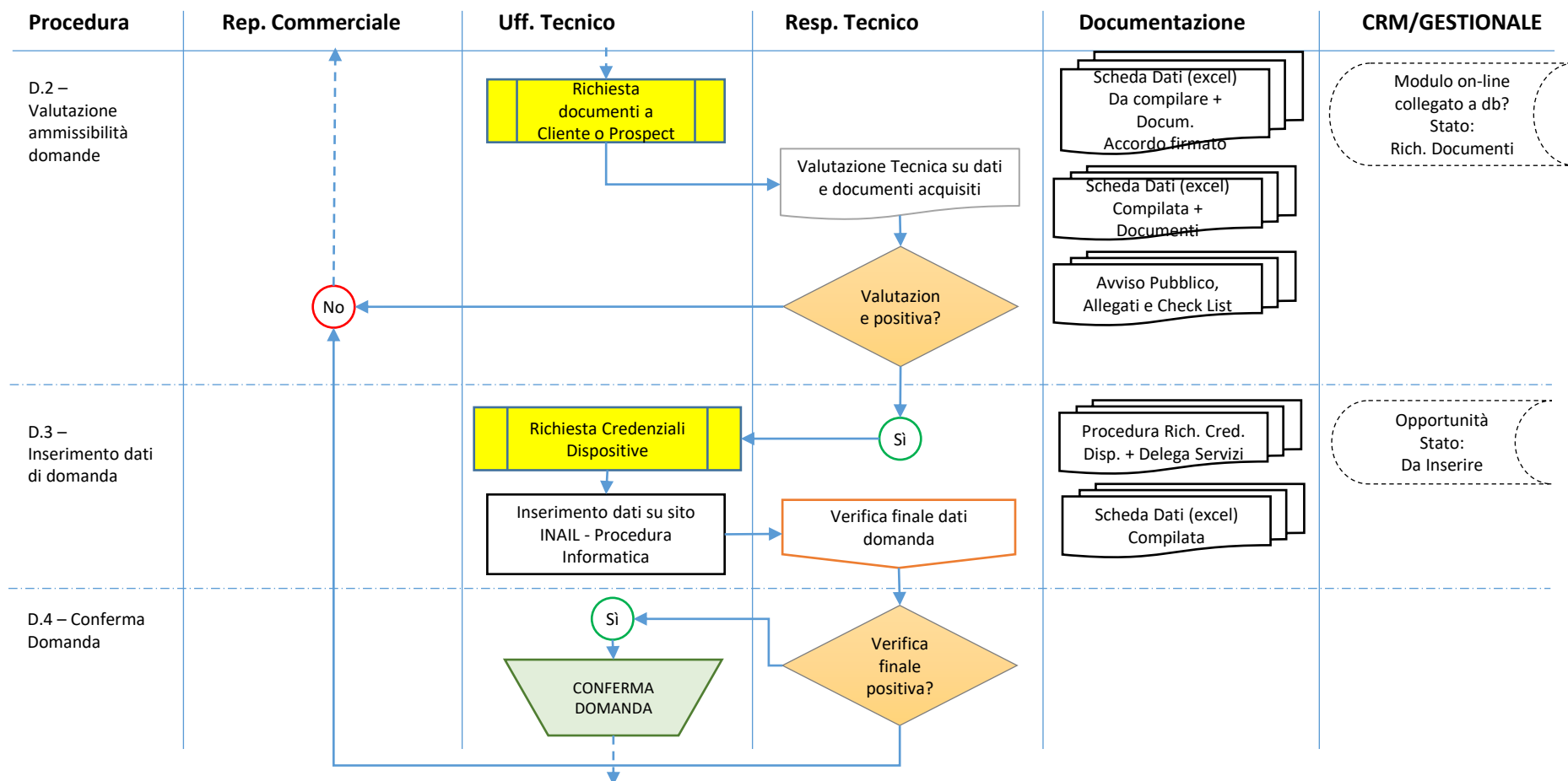
Caricamento dati  
domanda  
Verifica punteggio  
soglia



Conferma Dati

# INAIL – Avviso pubblico ISI 2020

## ...per usufruire dei benefici del bando...



# INAIL – Avviso pubblico ISI 2020

...per usufruire dei benefici del bando...

FASE PROGETTO	Dic	Gen	Feb	Mar	Apr	Mag	Giu	Lug	Ago	Set	Ott	Nov	Dic
Download Codici id + Click Day													

## È IMPORTANTE

Affidare l'operazione di invio telematico (compilazione modulo e clic) a persone **/a** preparate **/a** ad hoc per avere più probabilità di ottenere il contributo

# DIAMO UNO SGUARDO

## NOI OPERIAMO COSÌ

- Disponiamo da molti anni di un collaudato simulatore on line, a disposizione gratuita dei nostri clienti/cliccatori incaricati
- Fornendo le credenziali di accesso al simulatore, ogni persona incaricata può svolgere un infinito numero di esercitazioni per migliorare le proprie performance
- Il nostro staff svolge un costante monitoraggio su accessi, numero simulazioni e risultati di ogni utente, fornendo indicazioni sul grado di preparazione e consigli per migliorare

# INAIL – Avviso pubblico ISI 2020

...per usufruire dei benefici del bando...

FASE PROGETTO	Dic	Gen	Feb	Mar	Apr	Mag	Giu	Lug	Ago	Set	Ott	Nov	Dic
Download Codici id + Click Day													

## DUE TIPI DI ESERCITAZIONE

1 – SIMULAZIONE **REALISTICA** (con tutte le fasi previste dalle regole tecniche INAIL)

2 – SIMULAZIONE VELOCE (**FAST**) per esercitarsi frequentemente

### Simulazione – Pagina 1

Per questa esercitazione supponiamo che il Klik Day si svolga oggi alle ore:	Seleziona un orario da questo elenco ▼
Dopo aver selezionato l'orario il sistema farà partire automaticamente la simulazione	
FAST - Per questa esercitazione supponiamo che il Klik Day si svolga tra:	Seleziona un orario da questo elenco ▼

# INAIL – Avviso pubblico ISI 2020

...per usufruire dei benefici del bando...

FASE PROGETTO	Dic	Gen	Feb	Mar	Apr	Mag	Giu	Lug	Ago	Set	Ott	Nov	Dic
Download Codici id + Click Day													

## SIMULAZIONE **REALISTICA**

Simulazione – Pagina 1

Per questa esercitazione supponiamo che il Click Day si svolga oggi alle ore:

Dopo aver selezionato l'orario il sistema farà partire automaticamente la simulazione

FAST - Per questa esercitazione supponiamo che il Click Day si svolga tra:



**DURATA**  
**15 MINUTI**

**INAIL**  
ISTITUTO NAZIONALE PER L'ASSICURAZIONE  
CONTRO GLI INCONTRI SUL LAVORO

INCENTIVI ALLE IMPRESE 2016

SI RICORDA CHE LA SESSIONE PER L'INVIO TELEMATICO DELLE DOMANDE È PREVISTA DALLE ORE 17:15 ALLE ORE 17:45 DEL 03/05/2017

DALLE ORE 17:10 IN FONDO ALLA PRESENTE PAGINA DI ATTESA COMPARIRÀ L'INDIRIZZO DEFINITIVO A CUI GLI UTENTI DOVRANNO COLLEGARSI PER ESEGUIRE L'INVIO DEL CODICE IDENTIFICATIVO IN PROPRIO POSSESSO

AL TERMINE DELL'INVIO SARÀ RILASCIATO UN MESSAGGIO DI PRESA IN CARICO

GLI ELENCHI CRONOLOGICI SARANNO PUBBLICATI SUL SITO WWW... ENTRO IL GIORNO .../.../... CON EVIDENZA DELLE DOMANDE COLLOCATE IN POSIZIONE UTILE AL CONTRIBUTO, OVVERO FINO ALLA CAPIENZA DELLA DOTAZIONE FINANZIARIA ASSEGNATA ALLA SINGOLA REGIONE

LINK PER INVIO: [CLICCA QUI](#)

**INAIL**  
ISTITUTO NAZIONALE PER L'ASSICURAZIONE  
CONTRO GLI INCONTRI SUL LAVORO

INAIL AVVISO PUBBLICO QUADRO 2016  
INCENTIVI ALLE IMPRESE PER LA REALIZZAZIONE DI INTERVENTI  
IN MATERIA DI SALUTE E SICUREZZA SUL LAVORO  
Art. 11 comma 5 D.Lgs 81/2008 s.m.l.

**INAIL**  
ISTITUTO NAZIONALE PER L'ASSICURAZIONE  
CONTRO GLI INCONTRI SUL LAVORO

INAIL AVVISO PUBBLICO QUADRO 2016  
INCENTIVI ALLE IMPRESE PER LA REALIZZAZIONE DI INTERVENTI  
IN MATERIA DI SALUTE E SICUREZZA SUL LAVORO  
Art. 11 comma 5 D.Lgs 81/2008 s.m.l.

SPORTELLO INFORMATICO PER L'INVIO DELLA DOMANDA ON LINE

Inserisci il codice identificativo della domanda

Digita il codice racchiuso tra parentesi  
(gyuu)

Accetto ☐



# INAIL – Avviso pubblico ISI 2020

...per usufruire dei benefici del bando...

FASE PROGETTO	Dic	Gen	Feb	Mar	Apr	Mag	Giu	Lug	Ago	Set	Ott	Nov	Dic
Download Codici id + Click Day													

SIMULAZIONE **FAST**

Simulazione – Pagina 1

Per questa esercitazione supponiamo che il Klik Day si svolga oggi alle ore:	Seleziona un orario da questo elenco ▼
Dopo aver selezionato l'orario il sistema farà partire automaticamente la simulazione.	
FAST - Per questa esercitazione supponiamo che il Klik Day si svolga tra:	Seleziona un orario da questo elenco ▼

**INAIL**  
CENTRO NAZIONALE PER L'INTERMEDIAZIONE  
CONTATTI AL NUMERO VERDE 800 20 20 20

INAIL AVVISO PUBBLICO QUADRO 2016  
INCENTIVI ALLE IMPRESE PER LA REALIZZAZIONE DI INTERVENTI  
IN MATERIA DI SALUTE E SICUREZZA SUL LAVORO  
Art. 11 comma 5 D.Lgs 81/2008 s.m.l.

SPORTELLO INFORMATICO PER L'INVIO DELLA DOMANDA ON LINE

Inserisci il codice identificativo della domanda

Digitare il codice racchiuso tra parentesi  
(gyuu)

Accetto ☐

**DURATA**  
**10-20**  
**SECONDI**

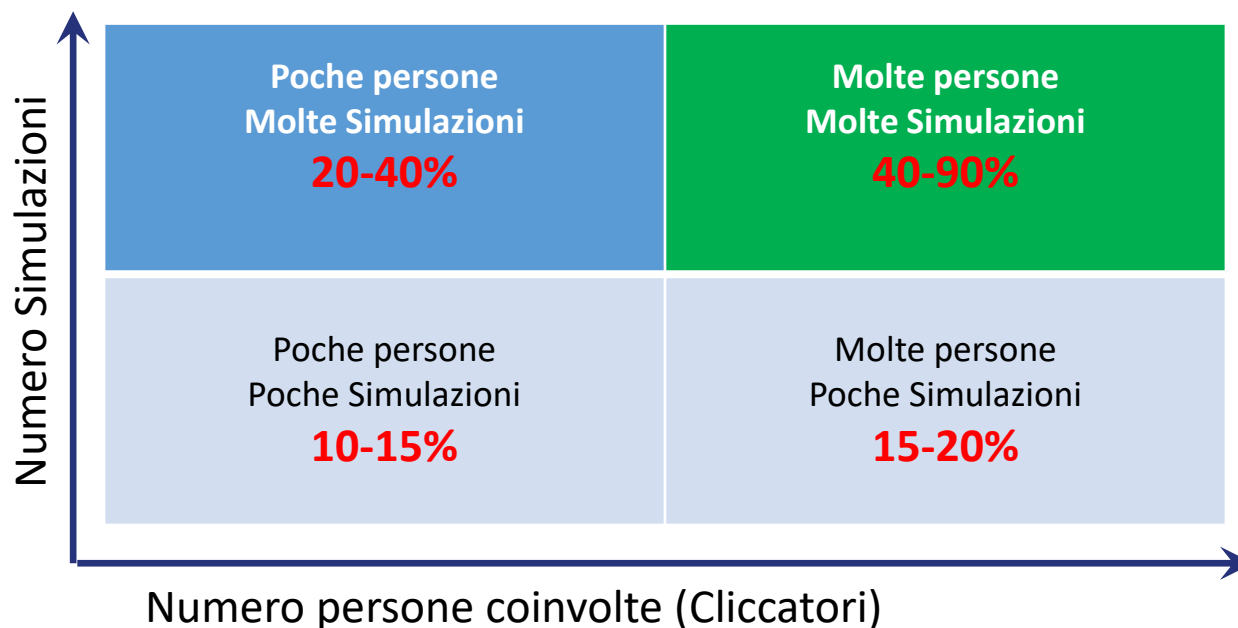
**CON 5' AL GIORNO**  
**20 SIMULAZIONI**

# INAIL – Avviso pubblico ISI 2020

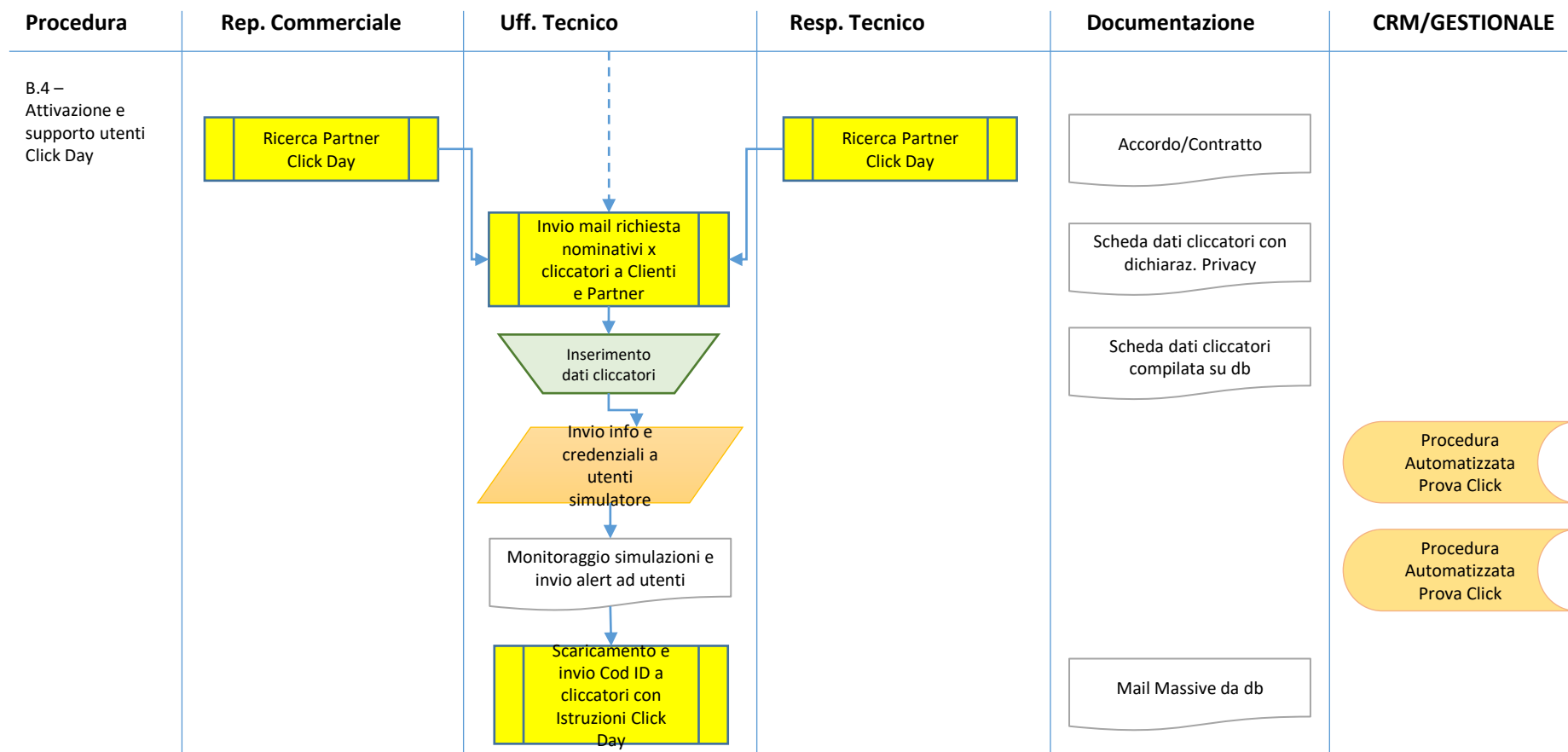
...per usufruire dei benefici del bando...

FASE PROGETTO	Dic	Gen	Feb	Mar	Apr	Mag	Giu	Lug	Ago	Set	Ott	Nov	Dic
Download Codici id + Click Day													

## EFFICACIA (2 VARIABILI)



# INAIL – Avviso pubblico ISI 2020



# INAIL – Avviso pubblico ISI 2020

...per usufruire dei benefici del bando...

FASE PROGETTO	Dic	Gen	Feb	Mar	Apr	Mag	Giu	Lug	Ago	Set	Ott	Nov	Dic
Pubblicazione 1a Graduatoria													
Invio Documenti Domanda													
Verifica + Esito Domande (INAIL)													

## È IMPORTANTE

- Rilevare prontamente la pubblicazione delle **graduatorie**
- Preparare, caricare e confermare la **documentazione** a completamento della domanda **nei tempi previsti**
- Fornire eventuali **integrazioni** richieste dall'INAIL (o **osservazioni**) entro la **scadenza** posta e in **coerenza** al bando

## NOI OPERIAMO COSÌ

- Monitoriamo **in tempo reale** l'uscita delle **graduatorie**
- **Entro 24 ore** dalla pubblicazione delle graduatorie inviamo **mail alle aziende** ammissibili con indicazioni della documentazione da preparare e **avviamo l'attività del perito** (perizia ass.)
- **Assistiamo** l'azienda nella **preparazione e caricamento** dei documenti
- **Assistiamo** l'azienda nella **preparazione** delle eventuali **integrazioni** in fasi successive

# INAIL – Avviso pubblico ISI 2020

...per usufruire dei benefici del bando...

FASE PROGETTO	Dic	Gen	Feb	Mar	Apr	Mag	Giu	Lug	Ago	Set	Ott	Nov	Dic
Esito Domande (INAIL)													
Gestione e Rendiconazione													

## È IMPORTANTE

- **Rilevare** prontamente il ricevimento della **PEC** di comunicazione di ESITO conclusivo della domanda
- Provvedere urgentemente ad attivarsi per ottenere la **fidejussione** e la richiesta di **anticipazione del 50%** del contributo
- **Realizzare e concludere il progetto nei tempi previsti** e nel rispetto dei termini di bando

## NOI OPERIAMO COSÌ

- Monitoriamo con l'azienda il ricevimento della **PEC**
- Entro 24 ore dalla comunicazione ricevimento PEC inviamo mail all'azienda con: **1. indicazioni** e bozza per la richiesta di **anticipazione**; **2. indicazioni e regole** per la **realizzazione e rendicontazione** del progetto nel rispetto del bando
- **Assistiamo l'azienda in tutte le fasi** sopra evidenziate: invio indicazioni, invio e verifiche bozze documenti, preparazione e invio documenti di rendiconto finale per la richiesta saldo

**INAIL – Avviso pubblico ISI 2020**

# **DOMANDE**

Per informazioni

ST s.r.l. – Tel. 045 8200181

Via Meucci, 2 – Verona

Cristian Fiorio – Mob. 346 3514070

E-Mail: [incentivifondoperduto@studiotosi.net](mailto:incentivifondoperduto@studiotosi.net)

**GRAZIE**  
per l'attenzione